

# Lezione 11 - Sistema endocrino

## domande tipo

**Quale, fra le seguenti, è una risposta che NON viene innescata dall'aumento del rilascio dell'ormone adrenalina?**

- A) Aumento della frequenza del battito cardiaco
- B) Diminuizione della sensazione di fame
- C) Aumento della frequenza del respiro
- D) Aumento della frequenza del potenziale d'azione in un neurone sensoriale
- E) Contrazione dell'iride

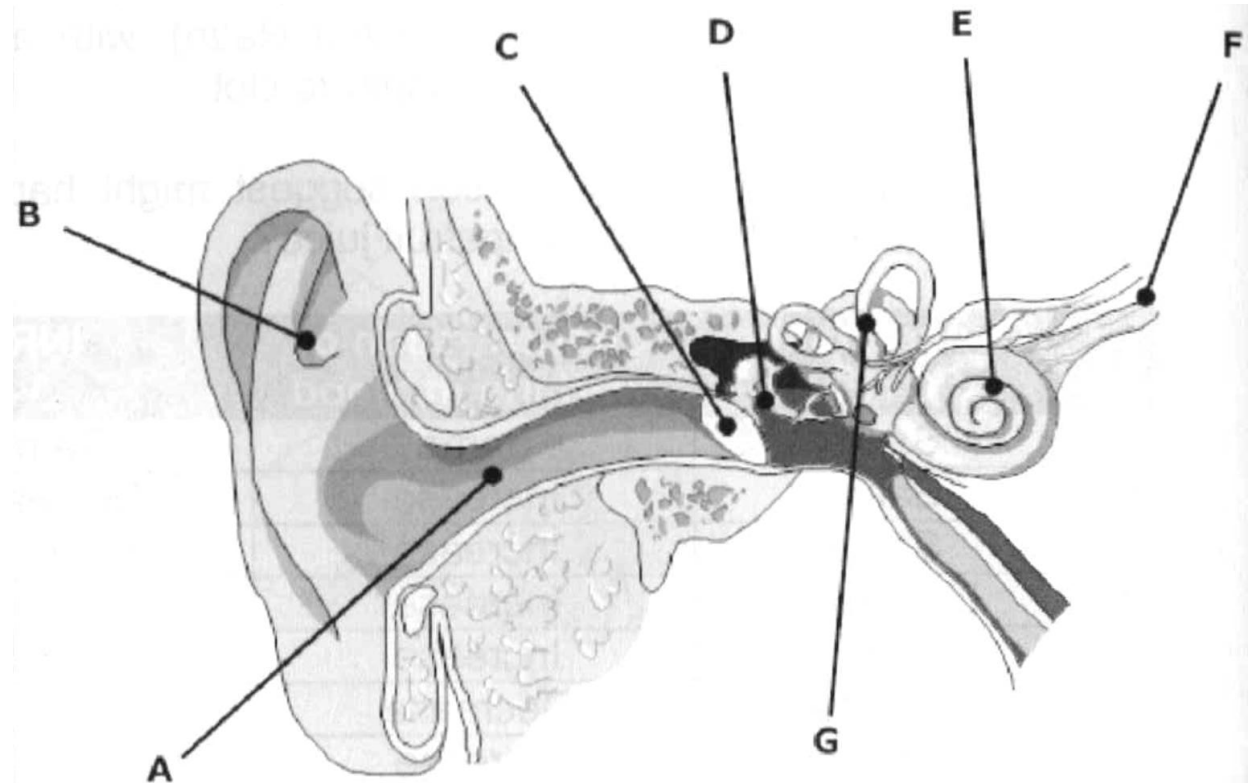


# Lezione 11 - Sensi

domande tipo

**In quale parte dell'orecchio, rappresentato nell'immagine, ha sede l'organo dell'equilibrio?**

- A) C
- B) D
- C) G
- D) E
- E) F



# Lezione 11 - Sistema endocrino

domande tipo

**Glucagon secretion is regulated by:**

- A) hypothalamus
- B) thyroid gland
- C) change in blood pH
- D) adrenaline levels
- E) blood glucose levels



# Lezione 11 - Sistema endocrino

domande tipo

**Which of the examples of homeostasis do NOT require the brain to be involved in the control process?**

- 1. Temperature regulation**
- 2. Osmoregulation (regulation of the water content of blood)**
- 3. Blood glucose concentration regulation**

- A) 1 only
- B) 3 only
- C) 1 and 2 only
- D) 2 only
- E) 2 and 3 only



# Lezione 12 - Sistema muscolare

domande tipo

**Durante uno sforzo intenso, all'interno delle cellule muscolari vengono prodotte varie sostanze.**

**Quale dei seguenti elenchi ne descrive correttamente alcune?**

- A) Energia utilizzabile (ATP), diossido di carbonio e ossigeno
- B) Diossido di carbonio, acido lattico e etanolo
- C) Energia utilizzabile (ATP), calore, glicogeno e diossido di carbonio
- D) Acqua, sudore, calore e acido lattico
- E) Acqua, acido lattico, calore e diossido di carbonio



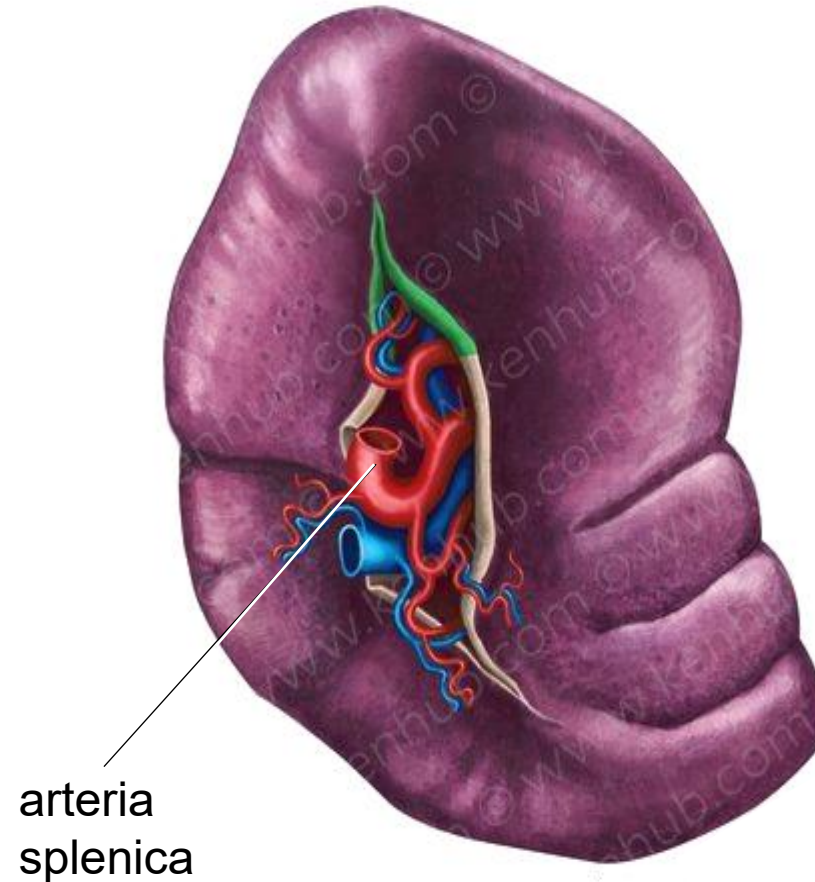
# Lezione 12 - Sistema scheletrico

domande tipo

**L'immagine mostra l'organo milza esattamente come è orientato in un essere umano sano in posizione eretta.**

**La sezione mostrata dell'arteria splenica è:**

- A) frontale
- B) caudale
- C) cefalica
- D) trasversale
- E) sagittale



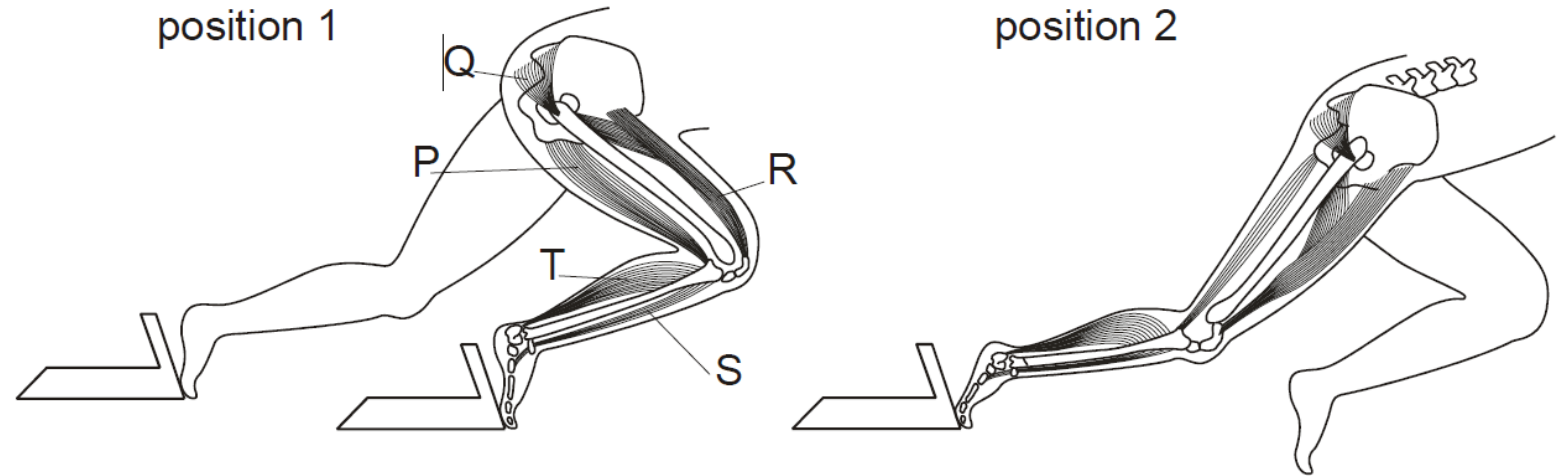
# Lezione 12 - Sistema muscolare

domande tipo

The diagram shows the leg muscles of an athlete leaving the starting blocks for a race.

**Which muscles contract and which relax to bring about the change from position 1 to position 2?**

- A) R contracts; Q relaxes
- B) P contracts; T relaxes
- C) Q contracts; P relaxes
- D) S contracts; Q relaxes
- E) T contracts; R relaxes



# Lezione 12 - Sistema scheletrico

domande tipo

**The bone identified with number '5' in the diagram is:**

- A) maxilla
- B) occipital
- C) sphenoid
- D) zygomatic
- E) mandible

