

Lezione 13 - Apparato cardio-circolatorio

domande tipo

Una delle due valvole semilunari del cuore si chiude quando...

- A) la pressione del sangue nel ventricolo sinistro è maggiore di quella dell'arteria aorta
- B) si apre l'altra valvola semilunare
- C) il livello di ossigeno nel sangue che circola nelle coronarie diminuisce
- D) la pressione del sangue nel ventricolo destro è minore di quella dell'arteria polmonare
- E) la pressione del sangue nell'arteria aorta è maggiore di quella delle vene cave



Lezione 13 - Apparato respiratorio

domande tipo

I capillari hanno un ruolo cruciale nell'apparato circolatorio perché al loro livello ha luogo:

- A) un aumento del flusso sanguigno
- B) la cessione di anidride carbonica da parte del sangue
- C) la produzione dei globuli rossi
- D) la produzione dei globuli bianchi
- E) lo scambio di nutrienti e prodotti del metabolismo tra sangue e cellule



Lezione 13 - Apparato cardio-circolatorio

domande tipo

Which row of the table correctly identifies a blood vessel that has the highest concentration of oxygen and a vessel that has the lowest concentration of urea?

	highest oxygen	lowest urea
Row 1	renal vein	pulmonary artery
Row 2	pulmonary vein	renal vein
Row 3	renal artery	pulmonary vein
Row 4	pulmonary vein	renal artery
Row 5	pulmonary artery	renal vein

- A) Row 3
- B) Row 2
- C) Row 1
- D) Row 5
- E) Row 4



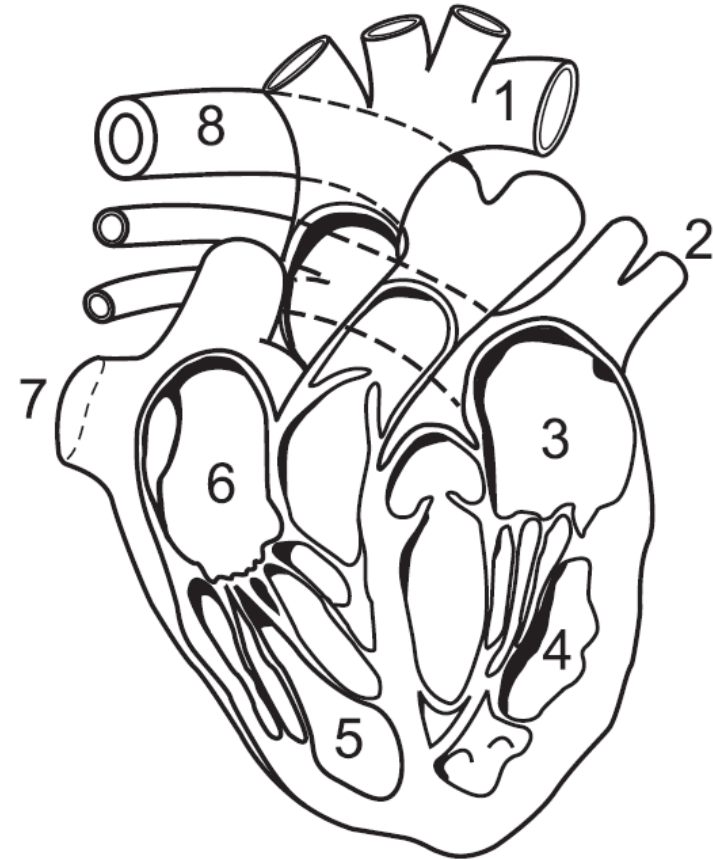
Lezione 13 - Apparato cardio-circolatorio

domande tipo

The diagram shows a view from the front of a section through the heart and associated blood vessels.

Which sequence of numbers shows the course of blood flow from the point of entry to the heart from the lungs, to its exit from the heart to bring oxygen to the lungs?

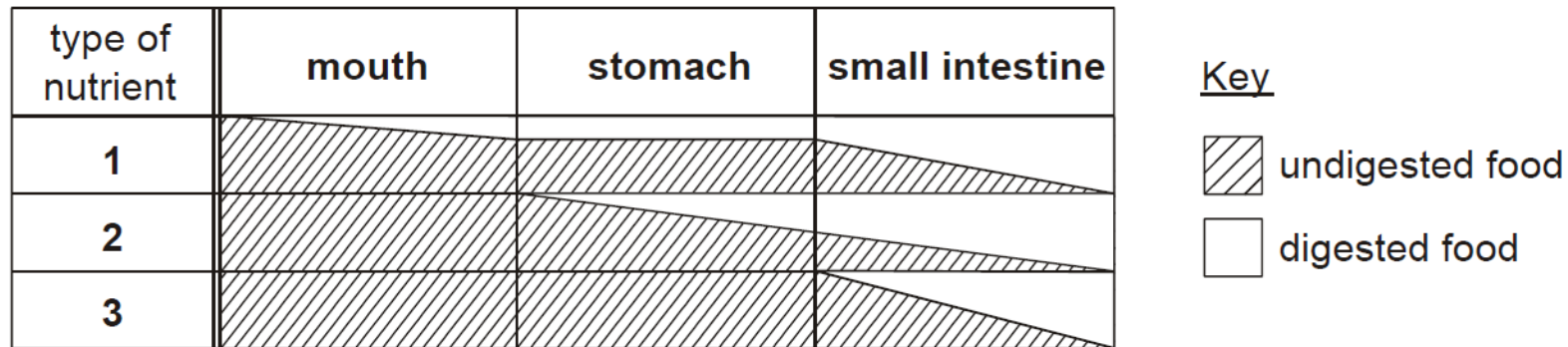
- A) 1 → 5 → 8 → 7
- B) 7 → 6 → 5 → 8
- C) 8 → 6 → 5 → 7
- D) 2 → 3 → 4 → 8
- E) 2 → 3 → 4 → 1



Lezione 14 - Apparato digerente

domande tipo

The table below shows the proportions of undigested and digested carbohydrates, fats and proteins in three regions of the digestive system.



Which option correctly identifies the types of nutrient 1, 2 and 3?

- A) 1 = starch; 2 = fat; 3 = protein
- B) 1 = starch; 2 = protein; 3 = fat
- A) 1 = fat; 2 = starch; 3 = protein
- D) 1 = protein; 2 = starch; 3 = fat
- E) 1 = protein; 2 = fat; 3 = starch



Lezione 14 - Apparato riproduttore

domande tipo

Quale dei seguenti viene prodotto dal testicolo?

- A) Nessuno.
- B) Progestinico
- C) Estradiolo
- D) LH
- E) Globulo polare

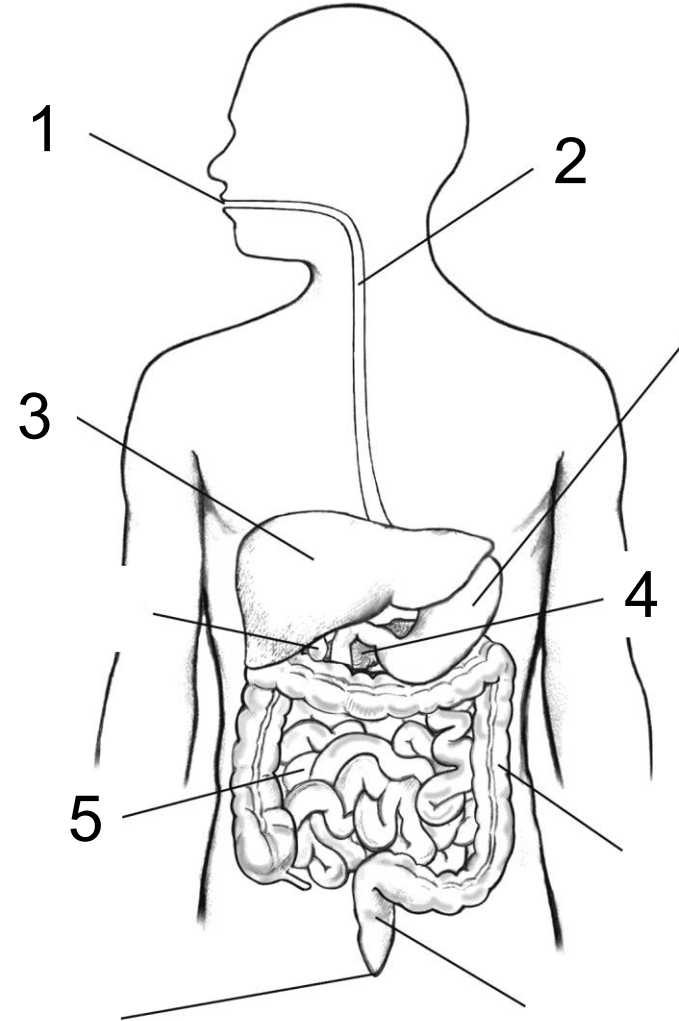


Lezione 14 - Apparato digerente

domande tipo

In which of the parts of the digestive system, indicated by numbers in the diagram, does the secretion of most enzymes occur?

- A) 2
- B) 4
- C) 1
- D) 5
- E) 3



Lezione 14 - Apparato riproduttore

domande tipo

Which option correctly identifies hormones X, Y & Z in the diagram?

	X	Y	Z
a.	Progesterone	LH	Oestrogen
b.	Oestrogen	FSH	Progesterone
c.	FSH	Oestrogen	LH
d.	LH	Oestrogen	FSH
e.	FSH	LH	Oestrogen

- A) Row b.
- B) Row e.
- C) Row d.
- D) Row c.
- E) Row a.

