

Lezione 15 - Sistema immunitario

domande tipo

Quale delle seguenti opzioni cita una componente che NON è coinvolta nella difesa dell'organismo dagli invasori?

- A) Linfocita T
- B) Linfocita B
- C) Macrofago
- D) Cellula gamma
- E) IgM

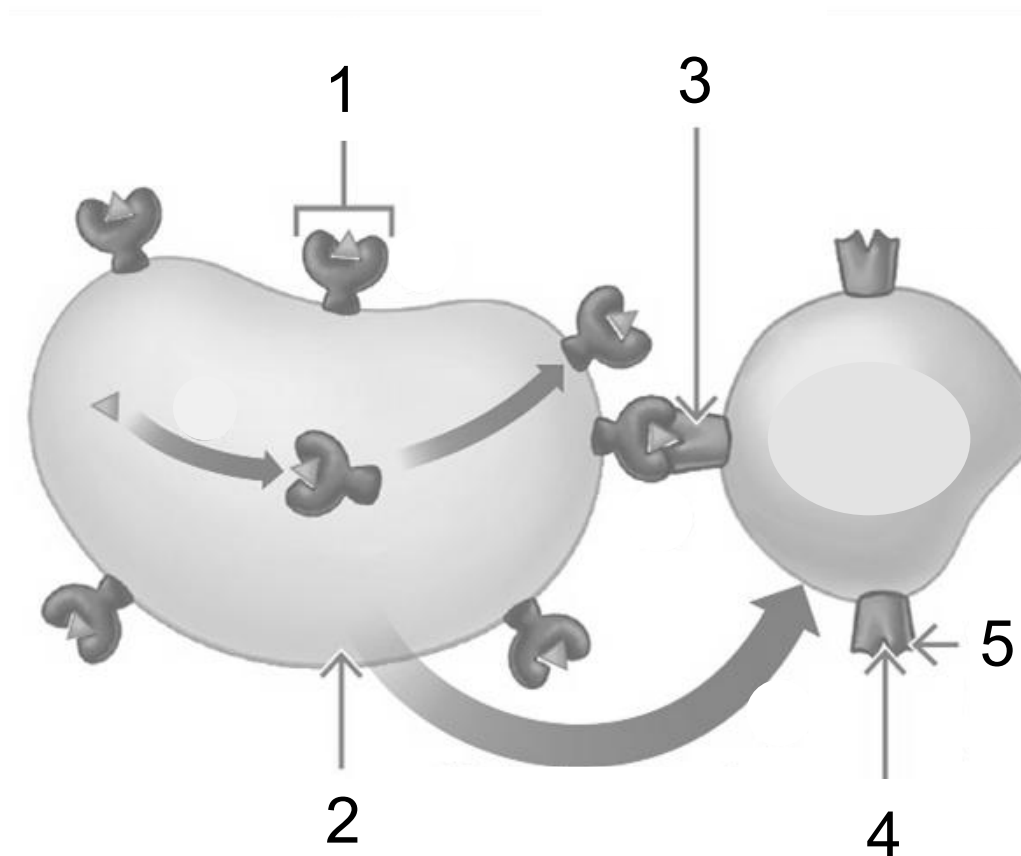


Lezione 15 - Sistema immunitario

domande tipo

Quale delle seguenti opzioni indica qual è la struttura indicata nel disegno con il numero '1'?

- A) Complesso *self-non self*
- B) APC
- C) Anticorpo
- D) Antigene
- E) Recettore del linfocita T (TCR)



Lezione 15 - Sistema immunitario

domande tipo

A systematic defence against antigens initiated by lymphocytes is called:

- A) inflammation
- B) an immune response
- C) cachexia
- D) a cross-reaction
- E) septicaemia



Lezione 15 - Sistema immunitario

domande tipo

What is the correct chronological order of the following stages, which describe the immune response to a viral infection?

- 1. antibodies neutralize virus infectivity;**
- 2. recruitment and activation of naïve T cells through antigen presentation;**
- 3. the infected cell is induced to produce interferons and other pro-inflammatory cytokines;**
- 4. dendritic cells or macrophages detect specific viral components;**
- 5. helper T cells activate the B cells to produce antibodies.**

- A) 3 → 1 → 2 → 5 → 4
- B) 5 → 1 → 4 → 5 → 2
- C) 4 → 3 → 2 → 5 → 1
- D) 2 → 3 → 1 → 5 → 4
- E) 1 → 5 → 2 → 3 → 4



Lezione 15 - Evoluzione

domande tipo

Quale tra i seguenti è più vicino all'essere umano, dal punto di vista evolutivo?

- A) Un batterio termofilo
- B) Un cianobatterio
- C) Un batterio alofilo
- D) *E. coli*
- E) Un lievito



Lezione 15 - Evoluzione

domande tipo

Il concetto biologico di specie si basa su:

- A) differenze genotipiche tra due organismi
- B) isolamento riproduttivo di due gruppi di organismi
- C) differenze anatomiche e di sviluppo tra due gruppi di organismi
- D) distribuzione geografica di due gruppi di organismi
- E) differenze nell'adattamento di due gruppi di individui



Lezione 15 - Evoluzione

domande tipo

A phrase that can describe how Evolution works is:

- A) Survival of the fastest.
- B) Survival of the finest.
- C) Survival of the fattest.
- D) Survival of the fittest.
- E) None of the above.



Lezione 15 - Evoluzione

domande tipo

Darwin observed the finches on the Galapagos island were similar in form except for variations of their beaks. He deduced that these variations were useful for...

- A) surviving the cold
- B) building nests
- C) attracting a mate
- D) getting food
- E) None of the above.

